

Уважаемые дамы и господа.

Уведомляем вас о том, что компания «Профсегмент» в сотрудничестве с ООО «Атлант» (г. Омск) разработала и внедрила библиотеку межэтажных кронштейнов для фасадных витражных конструкций. Файл библиотеки доступен для свободного скачивания на странице обновлений ПК «Профстрой 4» - <http://www.profsegment.ru/update.html>

ПРОФ СЕМЕНТ СОФТ

+7 (495) 755-93-42
+7 (909) 646-20-98
sale@profsegment.ru

Главная О компании Разработка ПрофСтрой Цены Системодатели

К СВЕДЕНИЮ ПОЛЬЗОВАТЕЛЕЙ

Модуль отправочных марок сборочных единиц фасадов для подготовки рабочей документации фасадных и витражных конструкций с выделением отправочных марок сборочных единиц теперь работает совместно с **модулем склада учёта готовой продукции** - контроль за готовностью не только отдельных входных групп, окон, но и фрагментов - "отправочных марок" большого фасада, поэтапная отгрузка.

Быстрый пересчёт конструкции в базах различных системодателей (без перестроения) облегчает **модуль импорта и экспорта изделий в формате DXF, экспорт в САД-программы**.

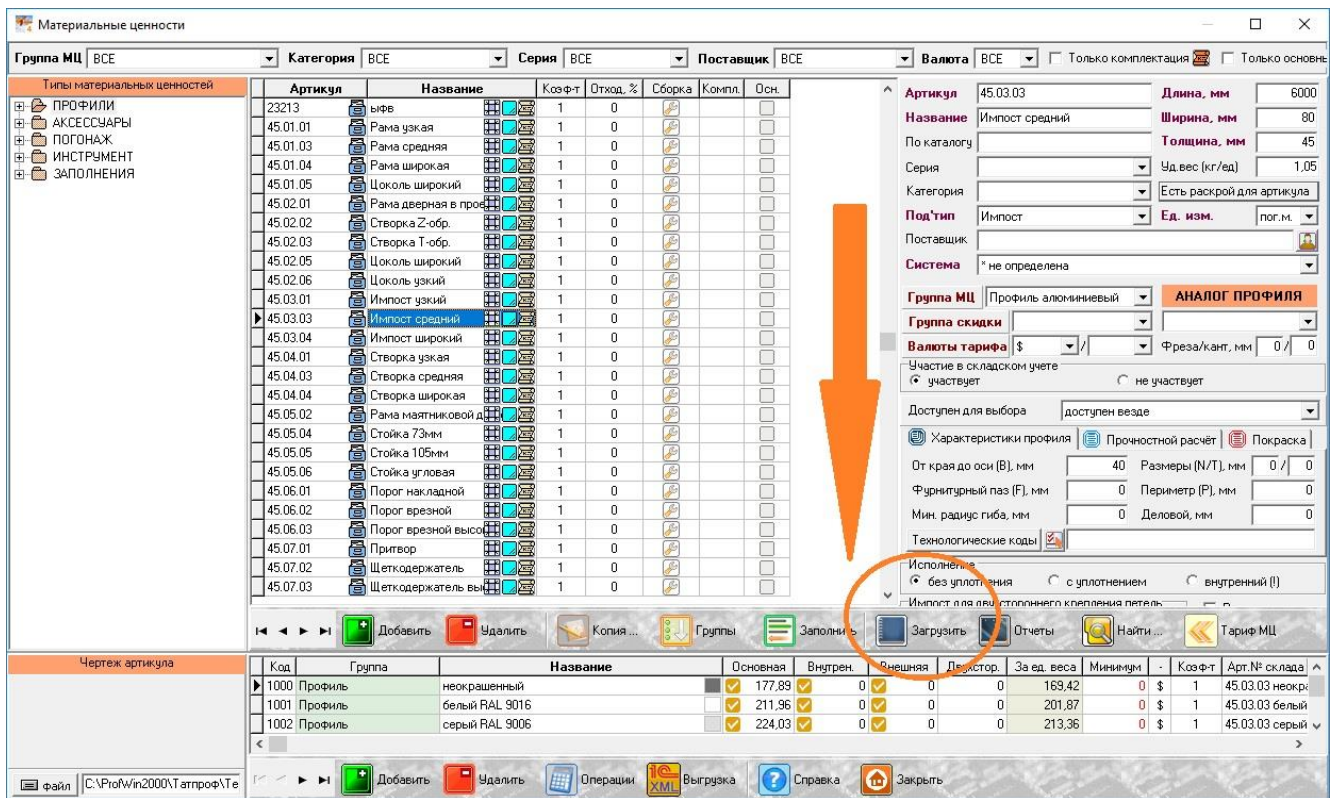
Телефон службы технической поддержки актуальной версии «ПрофСтрой 4»: +7-929-90-77-500.

ОБНОВЛЕНИЕ ПРОГРАММНОГО ОБЕСПЕЧЕНИЯ

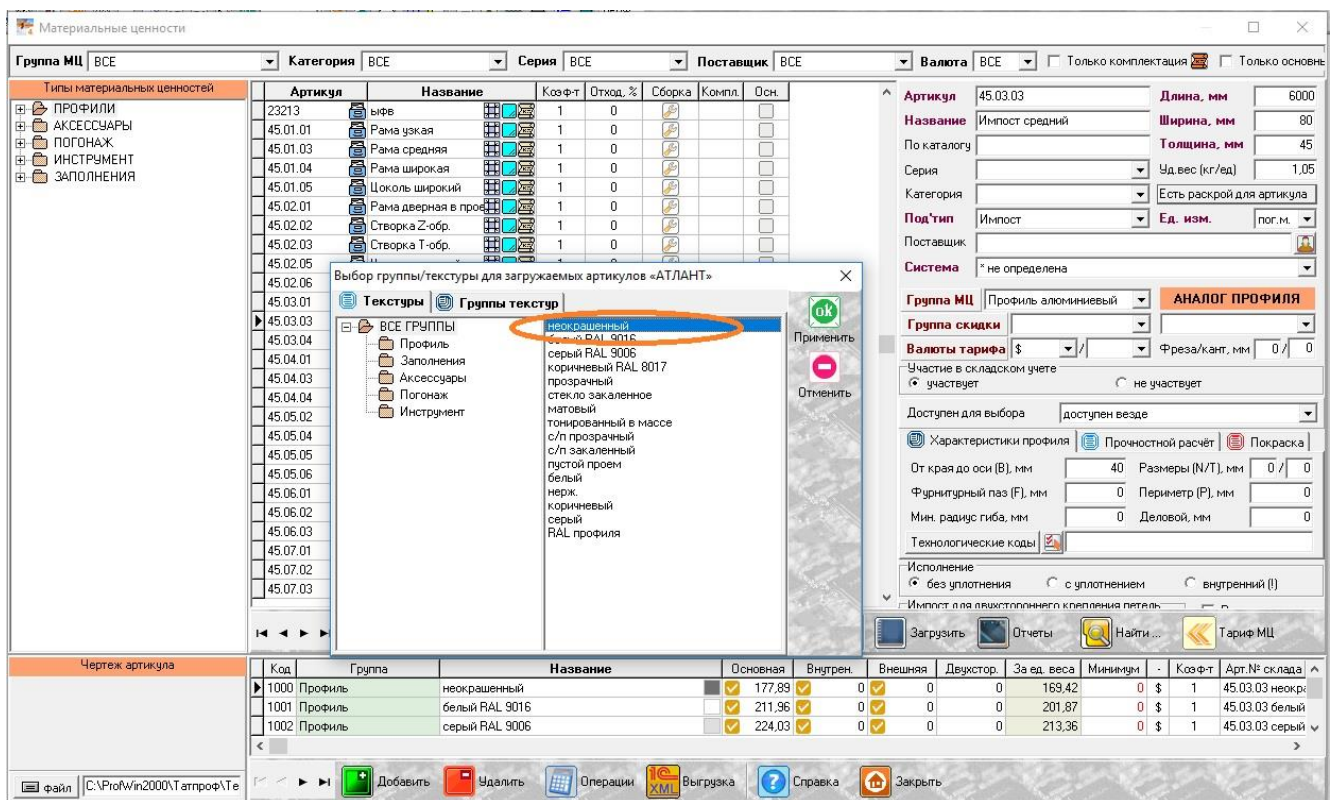
20.09.2017	«ПрофСтрой 4.13.78» - файлы основного функционала офисных локальных и профессиональных версий, технологических ключей, локальных рабочих мест офиса (ключи ЛРМ)	18 778 kb
20.09.2017	«ПрофСтрой 4.13.78» - файлы локальных дополнительных версий: Дилер, Партнёр, Цех	11 926 kb
01.07.2017	Библиотека поставщика «АТЛАНТ» - межэтажные кронштейны для крепления стоечно-ригельных витражей и фасадов	349 kb
23.09.2016		

Начать пользоваться библиотекой не сложно. Для этого следует:

1. Скачать файл архива библиотеки ImageLib.zip на локальную машину и расположить его в корневой папке установки ПК «Профстрой 4». По умолчанию это папка - C:\ProfSegment\ProfStroy4;
2. **ВАЖНО!** Не следует пытаться распаковать файл архива – он защищен паролем и не нуждается в ручной распаковке.
3. Войти в БД с правами администратора и войти в окно «Материальные ценности».
4. Нажать кнопку «Загрузить»

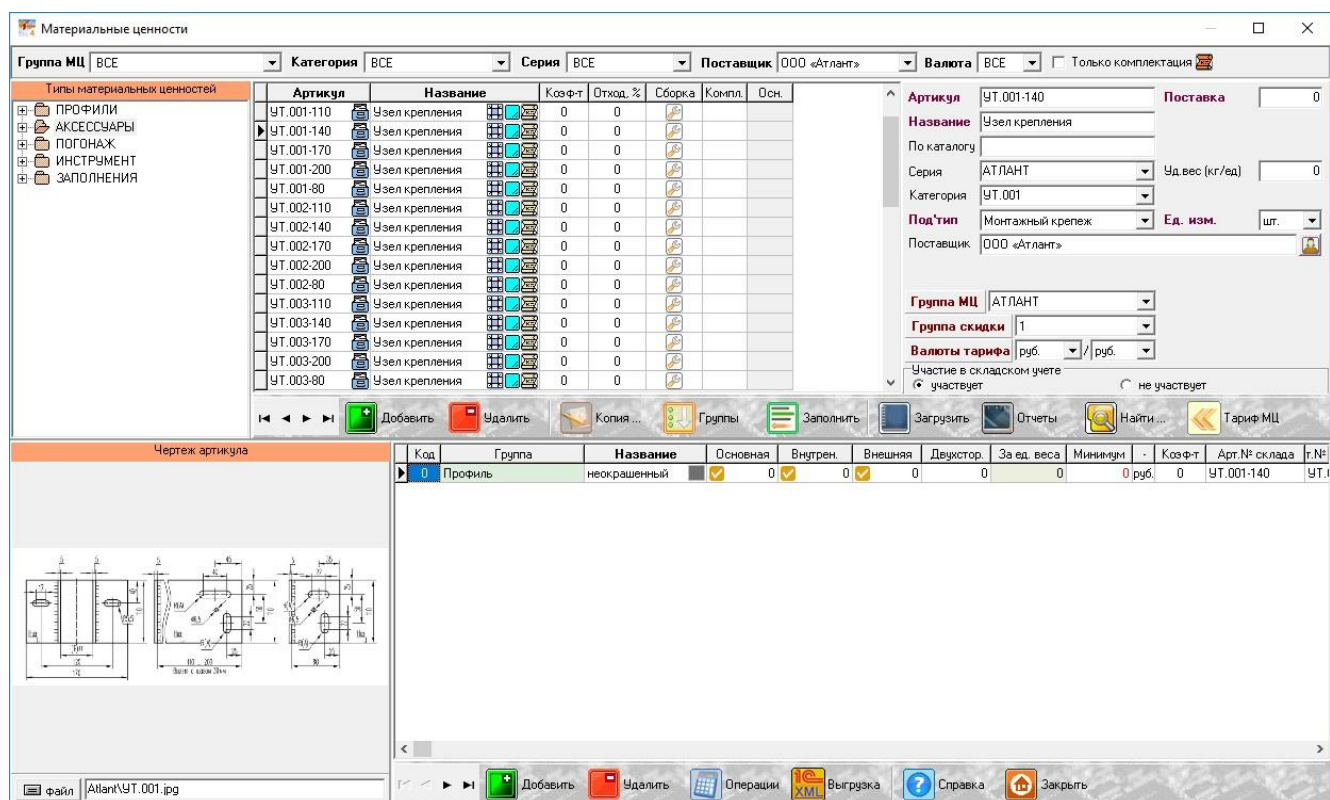


5. Далее необходимо выбрать текстуру для загружаемых МЦ – в нашем примере это текстура «неокрашенный»



6. После нажатия кнопки «Применить» в Группы МЦ будет добавлена группа «Атлант», в список Контрагентов будет добавлен новый контрагент «ООО Атлант» и в МЦ будут загружены артикулы кронштейнов из библиотеки.

7. Каждому артикулу будет сопоставлен определенный рисунок внешнего вида, размещенный в папке присоединенных файлов в подпапке «Atlant»



На этом процесс импорта МЦ производства ООО «Атлант» завершен.

В дальнейшем эти МЦ можно использовать, например, в спецификациях Составов, в Соединениях, Дополнительной Комплектации или Комплектах.

С уважением,
Служба технической поддержки ПрофСегмент